

**SAN LORENZO****FICHA TÉCNICA DEL PRODUCTO**

Revestimiento Cerámico Esmaltado

CONCRETO PLATA**GRUPO B11b 45X45**

7 de Abril de 2021

NORMA ISO 13006	ENSAYO	REQUERIMIENTO	CERAMICA SAN LORENZO
	Tamaño Nominal N ≥ 15 cm		
DIMENSIONES Y CALIDAD SUPERFICIAL			
Dimensiones promedio			
Largo y Ancho, en %	ISO 10545-2	±0.6%	Cumple
Espesor, en %	ISO 10545-2	± 5%	Cumple
Rectilinidad, en %	ISO 10545-2	± 0.5%	Cumple
Rectangularidad, en %	ISO 10545-2	± 0.5%	Cumple
Planaridad			
Curvatura Lateral, en %	ISO 10545-2	± 0.5%	Cumple
Curvatura Central, en %	ISO 10545-2	± 0.5%	Cumple
Alabeo con relación a la diagonal, en %	ISO 10545-2	± 0.5%	Cumple
Calidad de la Superficie, en %	ISO 10545-2	Mínimo 95%	Cumple
DIMENSIONES PROMEDIO DE FABRICACIÓN			
Largo y Ancho, en mm	ISO 10545-2	± 0.6%	Calibre 2: 453.6 - 455.1 Calibre 3: 455.1 - 456.7 Calibre 4: 456.7 - 458.2
Espesor, en mm	ISO 10545-2	± 5%	7.2 +/- 0.2 mm
Peso promedio, en g		-	2950 g
PROPIEDADES FÍSICAS			
Absorción de agua (E), en %	ISO 10545-3	6% < Eb ≤ 10%	8-9%
Carga a la Rotura, en N			
Espesor < 7.5mm	ISO 10545-4	Mínimo 500	Cumple
Modulo de Rotura, en N/mm ²	ISO 10545-4	Mínimo 18	Cumple
Resistencia a la Trizadura	ISO 10545-11	Requerido	Cumple
Resistencia a la Abrasión Superficial	ISO 10545-7	Determinado por el Fabricante	PEI-3
Transito			Alto
Coefficiente de fricción	ANSI A137.1	Dcof > 0.42	0.56
PROPIEDADES QUÍMICAS			
Resistencia a los Agentes Manchantes			
Óxido Verde	ISO 10545-14	Mínimo clase 3	Cumple
Yodo	ISO 10545-14	Mínimo clase 3	Cumple
Aceite de Oliva	ISO 10545-14	Mínimo clase 3	Cumple
Resistencia a las sales para piscina			
Hipoclorito de sodio 5% (V/V)	ISO 10545-13	Mínimo B	Clase A
Resistencia a los Álcalis de baja concentración			
Ácido Cítrico, 100 g/L	ISO 10545-13	Determinado por el Fabricante	Clase LA
Hidroxido de Potasio, 30 g/l		Determinado por el Fabricante	Clase LA
Resistencia a los ácidos y Álcalis de alta concentración			
Ácido Láctico al 5% (V/V)	ISO 10545-13	Determinado por el Fabricante	Clase HA
Hidroxido de Potasio, 100 g/l	ISO 10545-13	Determinado por el Fabricante	Clase HA
EMBALAJE			
Contenido			
Piezas por caja			10 piezas
M2 por caja			2.08 m2
Peso por caja			29.2 Kg
Cajas por Pallet			44 cajas
REFERENCIA			
Producto fabricado por Cerámica San Lorenzo SAC, según requisitos de la Norma INTERNACIONAL ISO 13006: "Dry -Pressed Ceramic Tiles", Annex K (Normative), Table K.1- Requirements for dry -pressed ceramic tiles-Group B 11b, 6% < Eb ≤ 10%.Las dimensiones, el tono y peso de las piezas presentan variaciones normales por el proceso de cocción.			



FICHA COMERCIAL DEL PRODUCTO

Revestimiento Cerámico Esmaltado

CONCRETO PLATA

GRUPO B11b 45X45

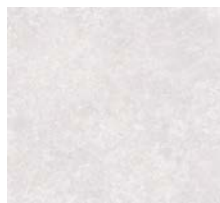
7 de Abril de 2021



REVESTIMIENTO CERAMICO CONCRETO PLATA

CARÁCTERÍSTICAS

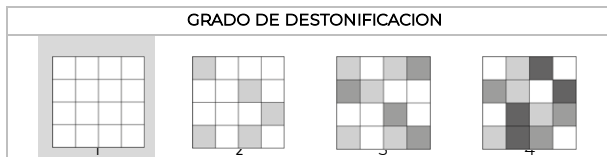
Cuerpo Cerámico	Uso Piso/Par ed	Tipología Cemento	Acabado Mate
Superficie Liso	Color Gris	Tránsito Alto	Antideslizante No aplica



EMBALAJE

Información para una Caja		Información para un Pallet	
Piezas 10	Kg 29.2	Cajas 44	Kg 1285

GRADO DE DESTONIFICACION



Contiene: 1 cara

